

IMA 919 50/70

EVOLV PLUS

IMA 919.50 / 70 sono le soluzione più versatili della gamma, adatte per quantitativi consistenti di produzione sia con materiali elastici e leggeri che più rigidi.

Combinano un'ottima qualità di taglio con spessori variabili. Operano con materassi fino a 50 mm compressi per la versione **919.50** e fino a 70 mm compressi per la versione **919.70**

IMA 919.50 / 70 is the most versatile solution in IMA range of cutting machines. Suitable for large quantities of production with different materials, from the most elastic and light to the hardest one.

It perfectly combines a good cutting quality with variable thicknesses. Up to 50 mm compressed lays for **919.50** version and up 70 mm compressed lays for **919.70** version

919.50
919.70

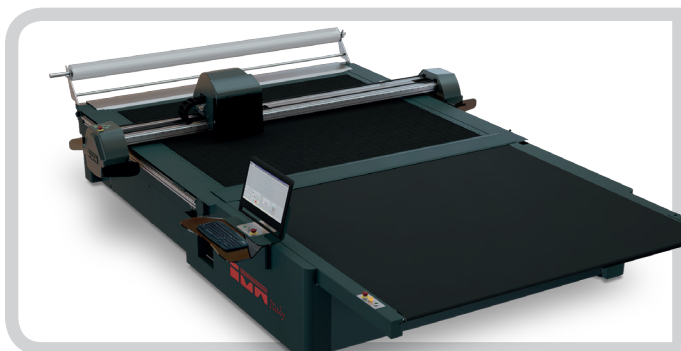
Massima versatilità e flessibilità di utilizzo.
Maximum versatility and flexibility of use.



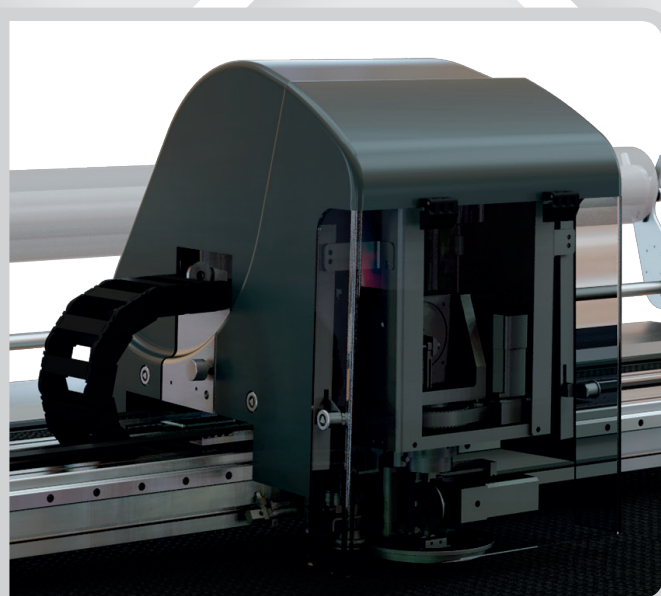
specifiche operative/ functional details

lunghezza finestra di taglio	altezza finestra di taglio	altezza max taglio	temperature d'esercizio	umidità d'esercizio
145*/175** cm	180/200/220	50 / 70 mm	10°/50°	30%-80%
cutting windows lenght	cutting windows width	cutting thickness	enviroment temperature	humidity (without condense)

EVO PLUS series



dettaglio della testa di taglio e del movimento apertura della parte anteriore con accesso al meccanismo.
detail of cutting head and front opening movement with access to the mechanism.



sino a 50 / 70 mm compressi
up to 50 / 70 mm compressed



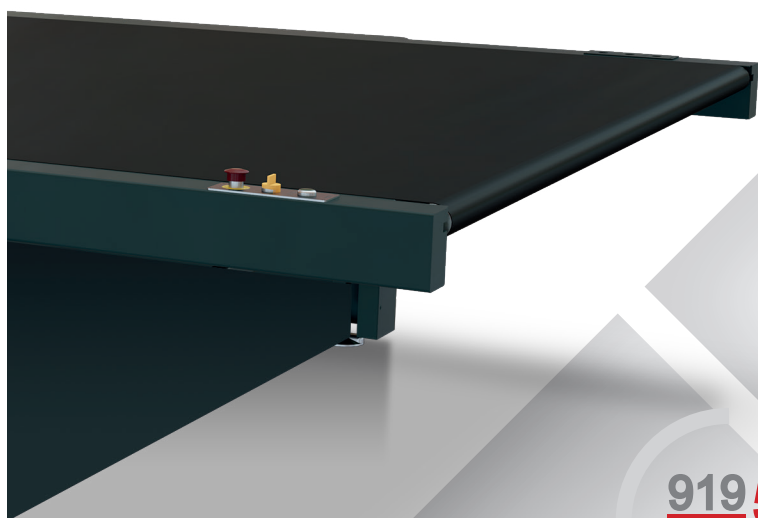
modularità testa intercambiabile
modular and interchangeable head



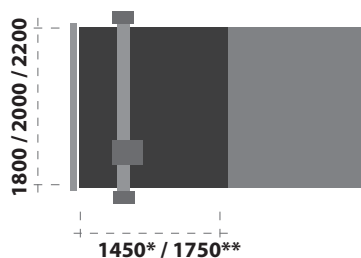
finestra di taglio disponibile in due misure
cutting window length available in two sizes



precisione (digitale) in millimetri
precision (digital) in millimeters



area taglio / cutting area



* short windows
 ** long windows

919 50
919 70

specifiche tecniche / technical details

potenza installata	consumo medio regime	pressione esercizio	peso	connessioni
22 Kw	5,5 Kw/h	6 bar	2500*/2700**Kg	400/3 - 50/60 Hz
<i>power plant</i>	<i>average power consumption</i>	<i>pressure</i>	<i>weight</i>	<i>power supply</i>